



# АО «ЭКОГАЗПРОЕКТ»

«ИНСТИТУТ ПО ПРОЕКТИРОВАНИЮ ОБЪЕКТОВ  
ТОПЛИВНО-ЭНЕРГЕТИЧЕСКОГО КОМПЛЕКСА»



### АО «ЭКОГАЗПРОЕКТ»

является специализированной инжиниринговой организацией осуществляющей деятельность в области инженерных изысканий, инженерно-технического проектирования, производственно-экологических мероприятий, управления проектами строительства при реализации объектов топливно-энергетического комплекса.

### АО «ЭКОГАЗПРОЕКТ»

образовано на базе экологического предприятия **ПРОМЫШЛЕННАЯ КОМПАНИЯ «ЭКО-ПОЛИГОН»** с целью реализации возросшего потенциала **ГРУППЫ КОМПАНИЙ**, позволяющей осуществлять полный комплекс проектно-изыскательских работ, с последующим сопровождением проектов на стадии подготовки к производству, в процессе строительства до ввода в эксплуатацию объекта.



Накопленный с 2001 года опыт работ с такими заказчиками как:



ПАО «ГАЗПРОМ»

(ООО «Газпром инвест», ООО «Газпром проектирование»,  
ООО «Красноярскаспром нефтегазпроект»)



РОСНЕФТЬ

АО «РОСНЕФТЬ»  
(«Самаранипинефть», «Красноярскаспром нефтегазпроект»)



ПАО «ТРАНСНЕФТЬ»  
(АО «Гипротрубопровод»)



АО «РОСЖЕЛДОРПРОЕКТ»



АО «МОСИНЖПРОЕКТ»



АО «МОСПРОЕКТ-3»

позволяет осуществлять производственную деятельность с акцентом на современные тенденции **выполнения природоохранных мероприятий** и **соблюдения требований экологической безопасности**, в том числе при реализации проектов, относящихся к категории особо опасных, технически сложных и уникальных объектов.

# ОСНОВНЫЕ НАПРАВЛЕНИЯ ДЕЯТЕЛЬНОСТИ

## СБОР ИСХОДНЫХ ДАННЫХ для проектирования и строительства объектов (СИД)

- Подготовка исходно-разрешительной документации
- Согласование места размещения объектов
- Получение технических условий на подключение
- Получение технических требований на пересечение
- Подготовка исходных данных для логистического обеспечения
- Прочие работы по требованию Заказчика

## ЗЕМЕЛЬНО-ИМУЩЕСТВЕННЫЕ ОТНОШЕНИЯ

### КАДАСТРОВЫЕ РАБОТЫ

- подготовка межевых планов
- подготовка технических планов
- подготовка актов обследования
- сопровождение постановки объектов недвижимости на ГКУ

### ГРАДОСТРОИТЕЛЬНАЯ ДОКУМЕНТАЦИЯ

- разработка, согласование и обеспечение утверждения ППТ и ПМТ
- разработка градостроительных планов

### ЗЕМЛЕУСТРОИТЕЛЬНЫЕ РАБОТЫ

- подготовка схем расположения земельных участков на кадастровом плане территории
- оформление правоустанавливающих документов на земельные (лесные) участки
- установление границ зон с особыми условиями использования территорий

### ЛЕСОУСТРОИТЕЛЬНЫЕ РАБОТЫ

- разработка и обеспечение утверждения проектной документации лесных участков
- разработка проектов освоения лесов
- сопровождение экспертизы проектов
- освоения лесов
- подготовка и подача лесных деклараций

## ИНЖЕНЕРНЫЕ ИЗЫСКАНИЯ

### КАДАСТРОВЫЕ РАБОТЫ, ИНЖЕНЕРНО-ГЕОДЕЗИЧЕСКИЕ, ИНЖЕНЕРНО-ГЕОЛОГИЧЕСКИЕ, ИНЖЕНЕРНО-ГИДРОМЕТЕОРОЛОГИЧЕСКИЕ, ИНЖЕНЕРНО-ЭКОЛОГИЧЕСКИЕ, ИНЖЕНЕРНО-ГЕОТЕХНИЧЕСКИЕ, СПЕЦИАЛЬНЫЕ ВИДЫ

- Поиск и обследование объектов культурного наследия и археологические исследования
- Поиск, обнаружение и определение мест воинских захоронений
- Поиск и обследование территории на наличие взрывоопасных предметов в местах боевых действий и на территориях бывших воинских формирований

# ОСНОВНЫЕ НАПРАВЛЕНИЯ ДЕЯТЕЛЬНОСТИ

## ПРОЕКТИРОВАНИЕ ОБЪЕКТОВ ТЭК

РАЗРАБОТКА ПРОЕКТНОЙ И РАБОЧЕЙ ДОКУМЕНТАЦИИ НА ЛИНЕЙНЫЕ ОБЪЕКТЫ КАПИТАЛЬНОГО СТРОИТЕЛЬСТВА

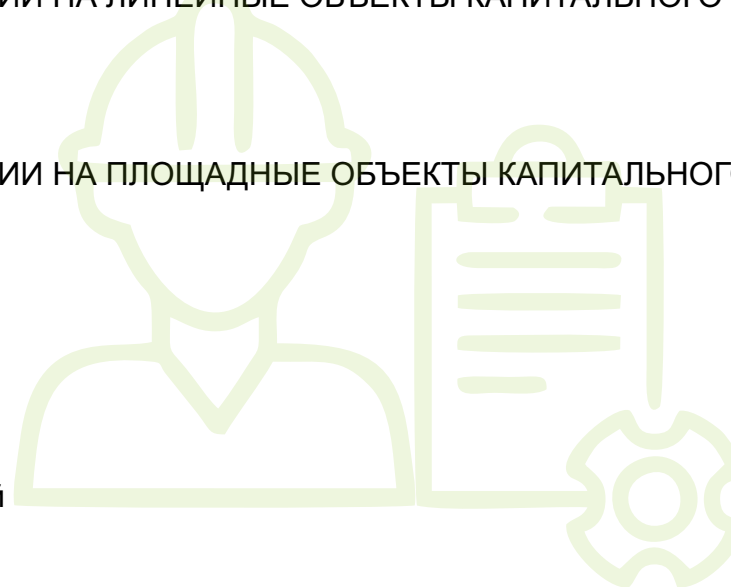
- Магистральные трубопроводы
- Газораспределительные сети
- Линии электропередачи
- Волоконно-оптические линии связи

РАЗРАБОТКА ПРОЕКТНОЙ И РАБОЧЕЙ ДОКУМЕНТАЦИИ НА ПЛОЩАДНЫЕ ОБЪЕКТЫ КАПИТАЛЬНОГО СТРОИТЕЛЬСТВА

- Обустройство НГКМ
- Компрессорные станции
- Газораспределительные станции
- Нефтеперекачивающие станции
- Инфраструктурные объекты

РАЗРАБОТКА СПЕЦИАЛЬНЫХ РАЗДЕЛОВ ПД

- Разработка сметной документации
- Выпуск заказных спецификаций
- Проведение предынвестиционных исследований



## ЭКОЛОГИЧЕСКОЕ СОПРОВОЖДЕНИЕ

РАЗРАБОТКА СПЕЦИАЛЬНЫХ РАЗДЕЛОВ ПРОЕКТНОЙ ДОКУМЕНТАЦИИ В ОБЛАСТИ ОХРАНЫ ОКРУЖАЮЩЕЙ СРЕДЫ

- Перечень мероприятий по охране окружающей среды
- Проект оценки воздействия проектируемого объекта на окружающую среду (ОВОС)
- Проект рекультивации загрязненных земель
- Проект санитарно-защитной зоны
- Проект предельно-допустимых выбросов
- Проект предельно-допустимых сбросов
- Проект нормативов образования отходов и лимитов на их размещение
- Паспортизация отходов

ПРОМЫШЛЕННЫЙ ЭКОЛОГИЧЕСКИЙ МОНИТОРИНГ (ПЭМ)

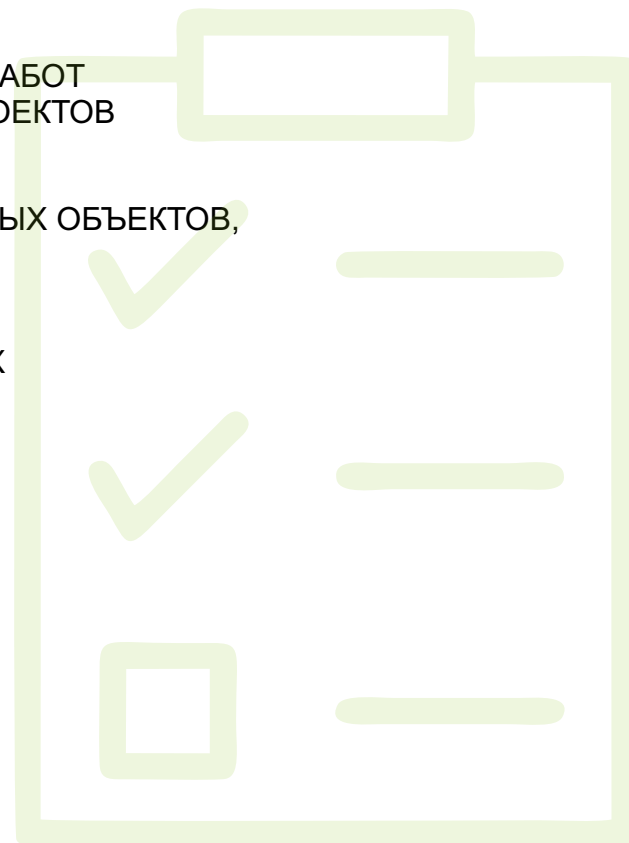
ПРОИЗВОДСТВЕННЫЙ ЭКОЛОГИЧЕСКИЙ КОНТРОЛЬ

ИСПЫТАТЕЛЬНО-ЛАБОРАТОРНЫЙ ЦЕНТР

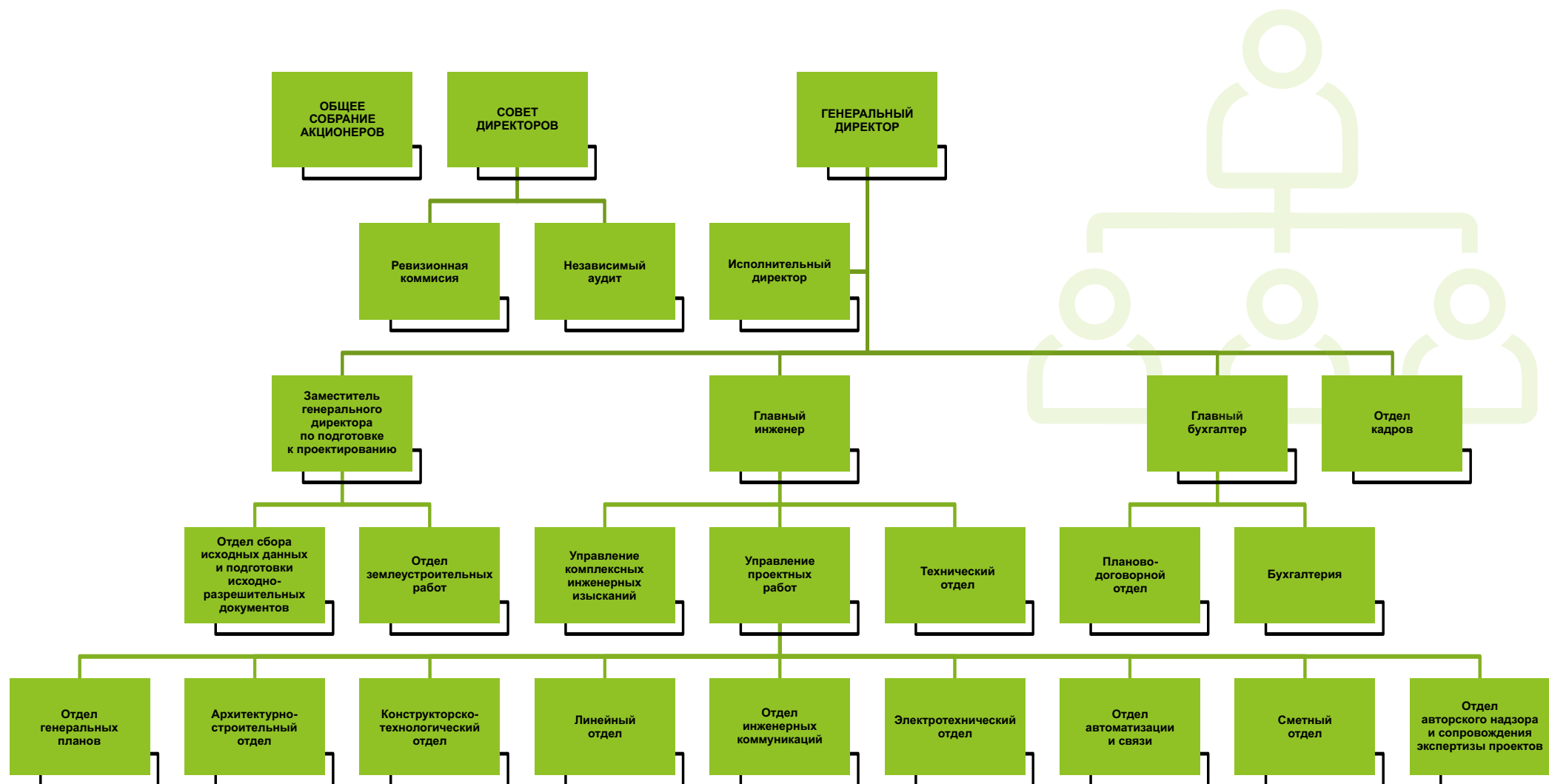


# КЛЮЧЕВЫЕ АСПЕКТЫ

- ✓ ОБЕСПЕЧЕНИЕ ВЫСОКОГО УРОВНЯ КАЧЕСТВА ВЫПОЛНЯЕМЫХ РАБОТ И ОКАЗЫВАЕМЫХ УСЛУГ
- ✓ СОБЛЮДЕНИЕ КОРПОРАТИВНЫХ/ВЕДОМСТВЕННЫХ ТРЕБОВАНИЙ ТЕХНИЧЕСКОЙ ПОЛИТИКИ И СТАНДАРТОВ ПРИ ВЫПОЛНЕНИИ РАБОТ
- ✓ ОБЕСПЕЧЕНИЕ СООТВЕТСТВИЯ ЗАКОНОДАТЕЛЬНЫМ И НОРМАТИВНЫМ ТРЕБОВАНИЯМ РОССИЙСКОЙ ФЕДЕРАЦИИ
- ✓ СОБЛЮДЕНИЕ ДИРЕКТИВНЫХ СРОКОВ И СОКРАЩЕНИЕ СРОКОВ ВЫПОЛНЕНИЯ РАБОТ ЗА СЧЕТ СОВРЕМЕННЫХ И ИННОВАЦИОННЫХ ПОДХОДОВ ПРИ РЕАЛИЗАЦИИ ПРОЕКТОВ
- ✓ ОБЕСПЕЧЕНИЯ НАДЕЖНОСТИ, ЭКОЛОГИЧНОСТИ И БЕЗОПАСНОСТИ РЕАЛИЗУЕМЫХ ОБЪЕКТОВ, ПРЕДОТВРАЩЕНИЯ ЗАГРЯЗНЕНИЯ ОКРУЖАЮЩЕЙ СРЕДЫ, ТРАВМАТИЗМА, РАЗВИТИЯ ПРОФЕССИОНАЛЬНЫХ ЗАБОЛЕВАНИЙ ПЕРСОНАЛА, УСТРАНЕНИЯ ОПАСНОСТЕЙ И СНИЖЕНИЯ РИСКОВ В ОБЛАСТИ ОХРАНЫ ТРУДА, РИСКОВ АВАРИЙ И ИНЦИДЕНТОВ НА ОПАСНЫХ ПРОИЗВОДСТВЕННЫХ ОБЪЕКТАХ
- ✓ ПОВЫШЕНИЕ ЭКОНОМИЧЕСКОЙ ЭФФЕКТИВНОСТИ ПРОЕКТОВ
- ✓ МОДЕРНИЗАЦИЯ ПРОИЗВОДСТВЕННЫХ МОЩНОСТЕЙ ПРЕДПРИЯТИЯ
- ✓ СОВЕРШЕНСТВОВАНИЕ ПРОИЗВОДСТВЕННОЙ ДЕЯТЕЛЬНОСТИ ПРЕДПРИЯТИЯ С ВНЕДРЕНИЕМ СОВРЕМЕННЫХ СИСТЕМ И ИННОВАЦИОННЫХ ТЕХНОЛОГИЙ



# ОРГАНИЗАЦИОННАЯ СТРУКТУРА



# ИСПЫТАТЕЛЬНЫЙ ЛАБОРАТОРНЫЙ ЦЕНТР

Испытательный лабораторный центр (лаборатория) работает с 2001 года и специализируется на проведении всех видов химико-аналитических, геологических и экологических исследований

Предприятие использует современное оборудование производства Perkin Elmer, Agilent, Shimadzu, Waters и НПО «Спектрон», что гарантирует заказчикам высокую точность, объективность и конфиденциальность результатов анализа.

Лаборатория построена и действует в соответствии с требованиями ГОСТ ISO/МЭК 17025-2019 «Общие требования к компетентности испытательных и калибровочных лабораторий».

Испытательный лабораторный центр аккредитован Росаккредитацией в Национальной системе аккредитации в соответствии с законом №412-ФЗ, а также международным Органом по аккредитации – ААЦ «Аналитика». Предприятие ежегодно расширяет область аккредитации лаборатории, осуществляя модернизацию оборудования.

В РАМКАХ ИССЛЕДОВАНИЙ ПРЕДПРИЯТИЕМ ПРИМЕНЯЕТСЯ САМЫЕ ПРОГРЕССИВНЫЕ МЕТОДЫ:

- **Атомно-абсорбционный метод** для последовательного определения содержания золота, серебра и других металлов в горных породах, рудах и технологических продуктах. Особенности: высокая точность и достоверность полученных результатов, незначительные спектральные помехи, простота в обслуживании, высокая экспрессность при определении одного-двух элементов.
- **Атомно-эмиссионный метод** с индуктивно связанной плазмой для одновременного определения содержания более 30 элементов в горных породах, рудах и технологических продуктах. Особенности: сочетание радиального (широкий диапазон концентраций) и аксиального (высокая чувствительность — до 1 мкг/дм<sup>3</sup>) наблюдения режима плазмы, широкий круг определяемых элементов, высокая экспрессность анализа.
- **Рентгено-флуоресцентный метод** для одновременного определения содержания широкого круга элементов, в том числе породобразующих. Особенности: не требуется длительная подготовка пробы к анализу, широкий диапазон определяемых содержаний — 0,001—100%, дешевизна и высокая экспрессность, материал пробы не разрушается.
- **Хроматографический метод** представляет собой физико-химический способ разделения и анализа смесей. Он базируется на распределении их ингредиентов между неподвижной и подвижной фазами, а также оборудование для проведения прямых измерений.

Испытательный лабораторный центр (лаборатория) на регулярной основе внедряет новые методы анализа и работает над сокращением жизненного цикла анализируемого образца, с уменьшением времени предоставления результатов анализа.

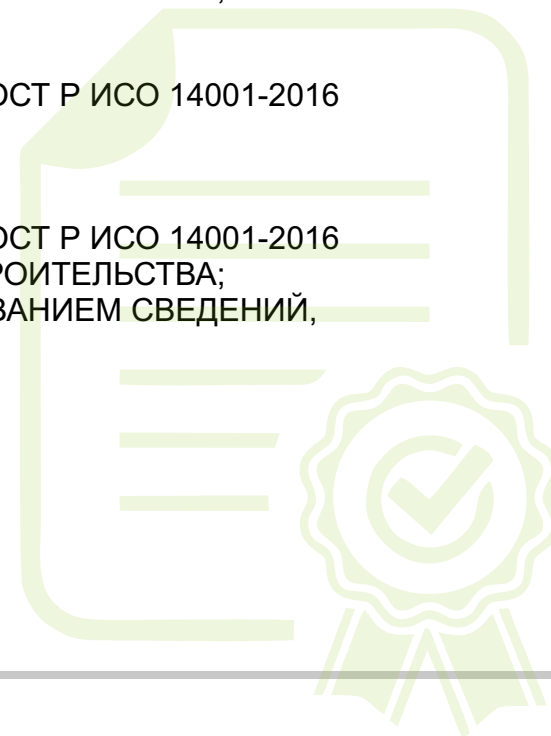
С 2019 года лаборатория выполняет работы по анализу образцов пород и материалов для горнорудной промышленности.





# СВИДЕТЕЛЬСТВА И СЕРТИФИКАТЫ

- ✓ СВИДЕТЕЛЬСТВО АССОЦИАЦИИ САМОРЕГУЛИРУЕМОЙ ОРГАНИЗАЦИИ «МЕЖРЕГИОНИЗЫСКАНИЯ» О ДОПУСКЕ К РАБОТАМ В ОБЛАСТИ ИНЖЕНЕРНЫХ ИЗЫСКАНИЙ;
- ✓ СВИДЕТЕЛЬСТВО АССОЦИАЦИЯ САМОРЕГУЛИРУЕМОЙ ОРГАНИЗАЦИИ «МЕЖРЕГИОНПРОЕКТ» О ДОПУСКЕ К ОПРЕДЕЛЁННЫМ ВИДУ ИЛИ ВИДАМ РАБОТ, КОТОРЫЕ ОКАЗЫВАЮТ ВЛИЯНИЕ НА БЕЗОПАСНОСТЬ ОБЪЕКТОВ КАПИТАЛЬНОГО СТРОИТЕЛЬСТВА;
- ✓ СЕРТИФИКАТ СООТВЕТСТВИЯ СИСТЕМЫ МЕНЕДЖМЕНТА КАЧЕСТВА ГОСТ ISO 9001-2015 ПО ИНЖЕНЕРНЫМ ИЗЫСКАНИЯМ;
- ✓ СЕРТИФИКАТ СООТВЕТСТВИЯ СИСТЕМЫ МЕНЕДЖМЕНТА КАЧЕСТВА ГОСТ ISO 9001-2015 ПО ПОДГОТОВКЕ ПРОЕКТНОЙ ДОКУМЕНТАЦИИ ОБЪЕКТОВ КАПИТАЛЬНОГО СТРОИТЕЛЬСТВА;
- ✓ СЕРТИФИКАТ СООТВЕТСТВИЯ СИСТЕМЫ ЭКОЛОГИЧЕСКОГО МЕНЕДЖМЕНТА ГОСТ Р ИСО 14001-2016 ПО ИНЖЕНЕРНЫМ ИЗЫСКАНИЯМ;
- ✓ СЕРТИФИКАТ СООТВЕТСТВИЯ СИСТЕМЫ ЭКОЛОГИЧЕСКОГО МЕНЕДЖМЕНТА ГОСТ Р ИСО 14001-2016 ПО ПОДГОТОВКЕ ПРОЕКТНОЙ ДОКУМЕНТАЦИИ ОБЪЕКТОВ КАПИТАЛЬНОГО СТРОИТЕЛЬСТВА;  
ЛИЦЕНЗИЯ УФСБ РОССИИ НА ПРОВЕДЕНИЕ РАБОТ, СВЯЗАННЫХ С ИСПОЛЬЗОВАНИЕМ СВЕДЕНИЙ, СОСТАВЛЯЮЩИХ ГОСУДАРСТВЕННУЮ ТАЙНУ № 0107281 ОТ 29.01.2019





**ЦЕНТРАЛЬНЫЙ ОФИС (почтовый адрес):**  
115280, г. Москва ул. Ленинская Слобода, 26с5,  
БЦ «Симонов Плаза», этаж 2, офис 2406

**ЭКОЛОГИЧЕСКОЕ ПОДРАЗДЕЛЕНИЕ (ИЛЦ):**  
142784, г. Москва, БП «Румянцево», 13 подъезд, офис 905

Контактный телефон: +7 (495) 822-00-38  
E-mail: [info@ecogazproject.ru](mailto:info@ecogazproject.ru)